

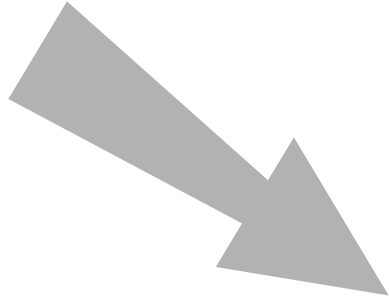
Cuadro de Gestión

“¿Cómo hacer?”

Planificación

1ª Fase - Diagnóstico de Administración

1	2	3	4	5	6	7	8	9	10
¿Cómo hacer?		¿Qué hacer?							
1ª Fase Diagnóstico de Administración	2ª Fase Servicios de Limpieza		Fase independiente						
	3ª Fase Disposición Final		Residuos de los servicios de salud y hospitalarios						
	4ª Fase Tratamiento								



Etapas



Hacer el diagnóstico de la situación actual y futura del Municipio. Planificar las acciones para los servicios de limpieza pública

Elegir la forma de administrar los servicios de limpieza pública

Administración Centralizada - es un servicio prestado por la intendencia

Administración Descentralizada - es un servicio prestado por terceros

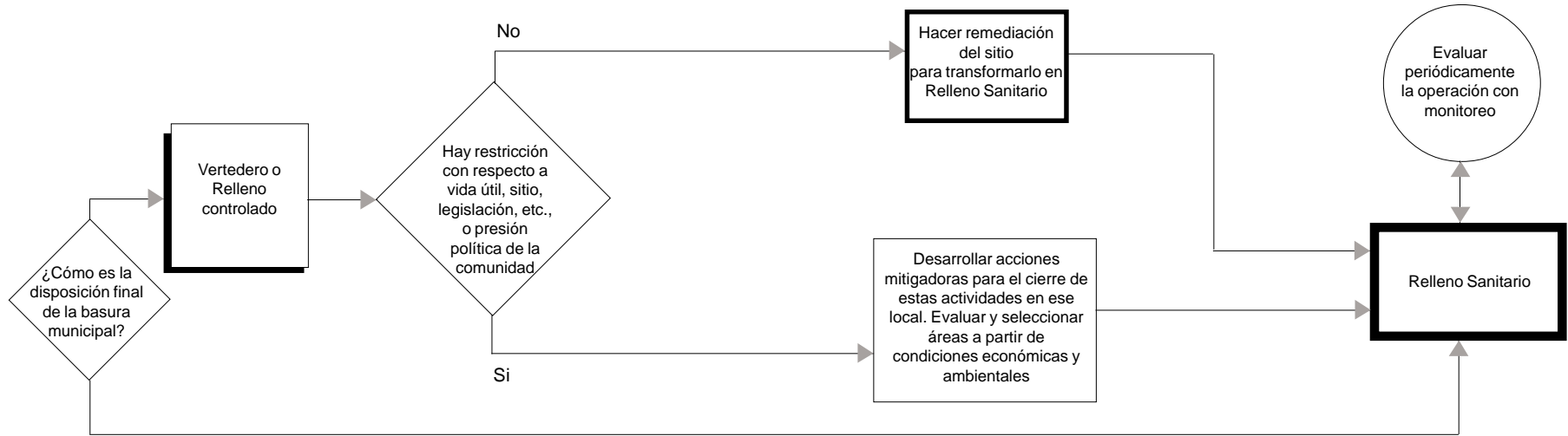
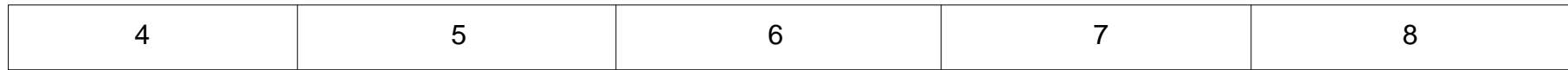


- Para el diagnóstico, el cuestionario del Capítulo I puede ayudar;
- La Administración descentralizada supone la contratación de entidades públicas o empresas privadas.

Cuadro de Gestión “¿Qué hacer?” 3ª Fase - Disposición Final

1	2	3	4	5	6	7	8	9	10
¿Cómo hacer?		¿Qué hacer?							
1ª Fase Diagnóstico de Administración		2ª Fase Servicios de Limpieza		Fase independiente Residuos de los servicios de salud y hospitalarios					
		3ª Fase Disposición Final							
		4ª Fase Tratamiento							

Etapas



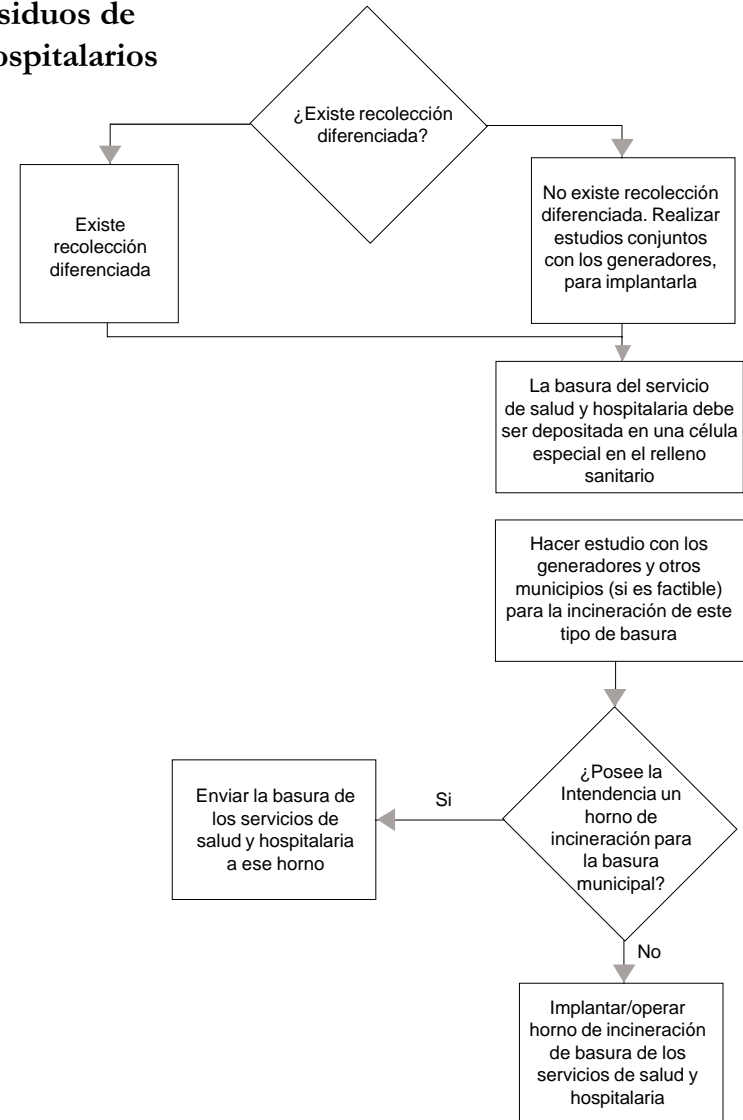
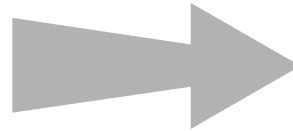
- Para los estudios con respecto a la vida útil, localización, legislación y otros factores, ver Capítulo IV.
- Otros materiales que se deberán depositar en el Relleno Sanitario:
 - residuos de los servicios de salud y hospitalaria (celda especial);
 - cenizas del horno de incineración;
 - materiales sin demanda, y desechos de la unidad de clasificación.

Cuadro de Gestión

“¿Qué hacer?”

Fase independiente Residuos de los servicios de salud y hospitalarios

1	2	3	4	5	6	7	8	9	10
¿Qué hacer?									
2ª Fase Servicios de Limpieza				Fase independiente Residuos de los servicios de salud y hospitalarios					
3ª Fase Disposición Final									
4ª Fase Tratamiento									



- Los residuos de los servicios de salud y hospitalarios se consideran como una fase independiente por no ser de responsabilidad directa del poder municipal.