

Cuadro de Gestión

Etapas de implementación

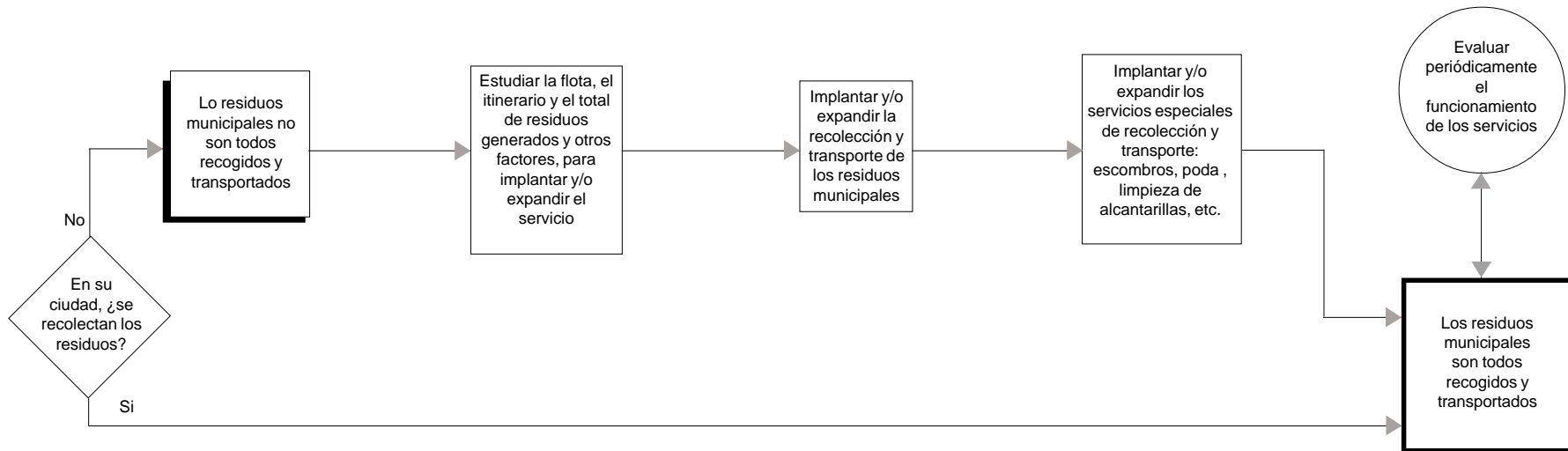
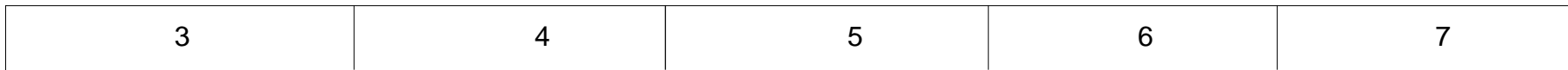
1	2	3	4	5	6	7	8	9	10
¿Cómo hacer?		¿Qué hacer?							
1ª Fase Diagnóstico de Administración		2ª Fase Servicios de Limpieza						Fase independiente Residuos de los servicios de salud y hospitalarios	
		3ª Fase Disposición Final							
		4ª Fase Tratamiento							

- El Cuadro de Gestión se presenta en dos grandes campos: el de "¿cómo hacer?" y el de "¿qué hacer?". Sus subdivisiones se detallan más abajo.
- Las etapas de implantación, numeradas de 1 a 10, permiten establecer las secuencias de tiempo entre las diversas acciones.

Cuadro de Gestión "¿Qué hacer?" 2ª Fase - Servicios de Limpieza

1	2	3	4	5	6	7	8	9	10
¿Cómo hacer?		¿Qué hacer?							
1ª Fase Diagnóstico de Administración		2ª Fase Servicios de Limpieza			Fase independiente				
		3ª Fase Disposición Final			Residuos de los servicios de salud y hospitalarios				
		4ª Fase Tratamiento							

Etapas



- Para los estudios de flota, itinerario, residuos generados y otros factores, ver los Capítulos II y III.

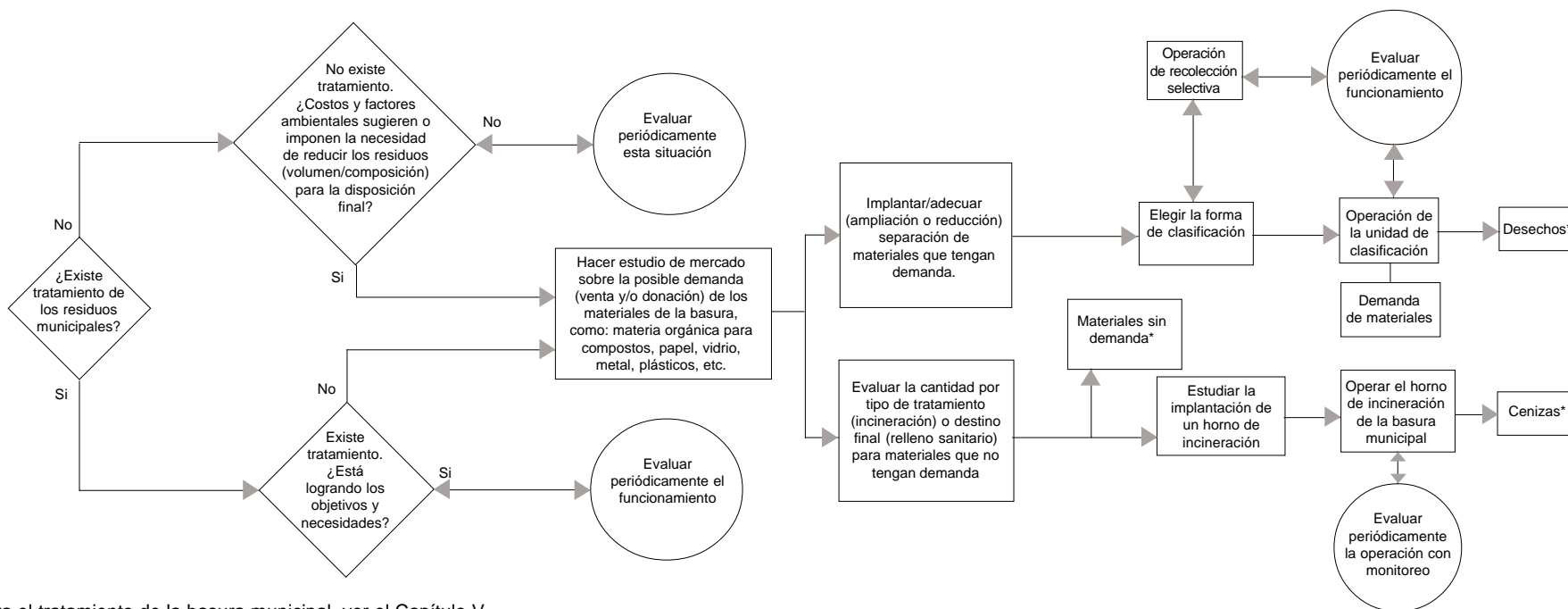
Cuadro de Gestión

“¿Qué hacer?”

4ª Fase - Tratamiento

1	2	3	4	5	6	7	8	9	10
¿Cómo hacer?		¿Qué hacer?							
1ª Fase		2ª Fase Servicios de Limpieza			Fase independiente				
Diagnóstico de Administración		3ª Fase Disposición Final			Residuos de los servicios de salud y hospitalarios				
		4ª Fase Tratamiento							

Etapas de Implantación



- Para el tratamiento de la basura municipal, ver el Capítulo V.

- Para implantar/adecuar el tratamiento, ver el Capítulo V y el Anexo C.

* Los materiales sin demanda, los desechos de la unidad de clasificación, así como las cenizas del horno de incineración, deberán ser depositados en el Relleno Sanitario.