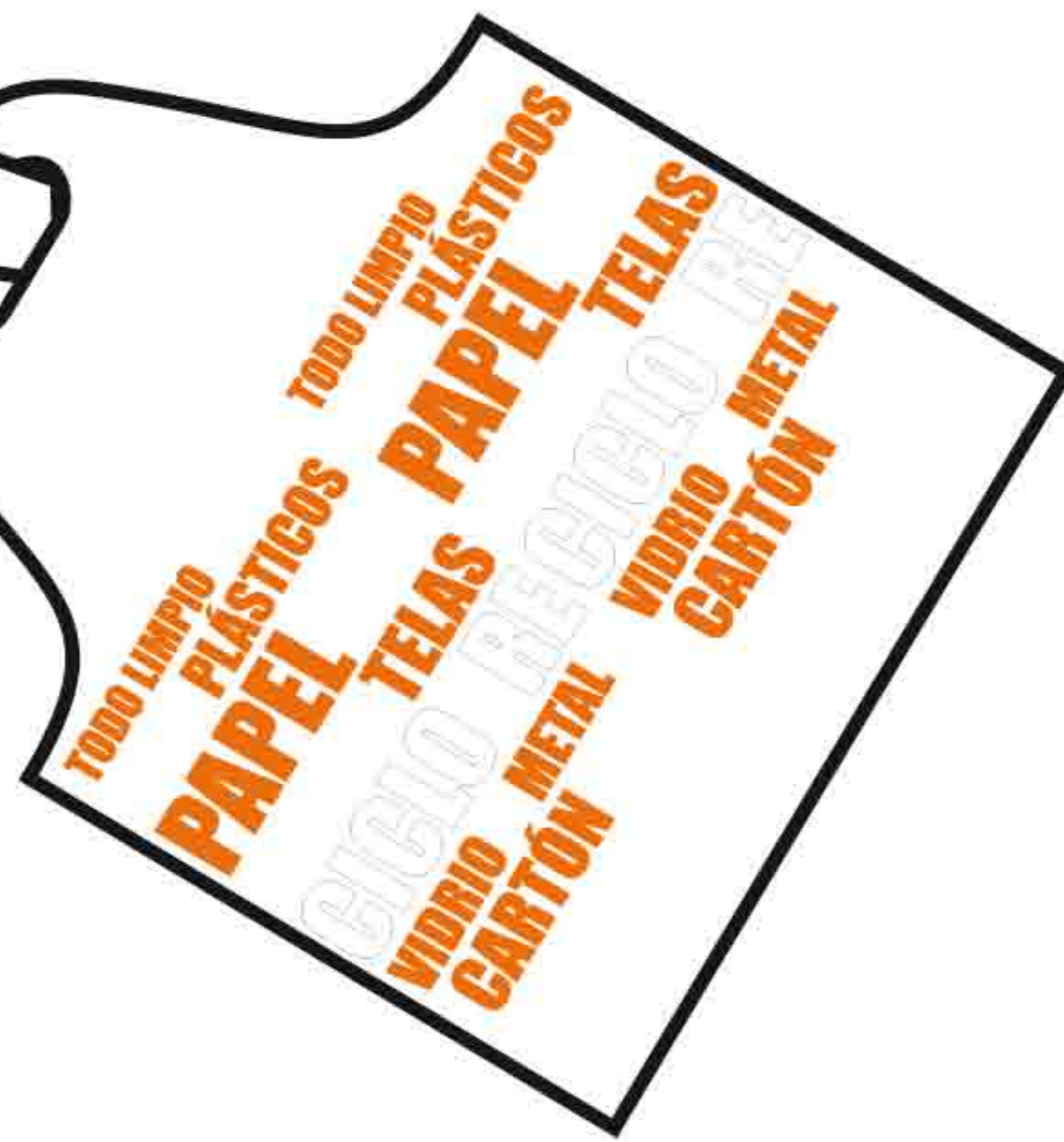




YO RECICLO

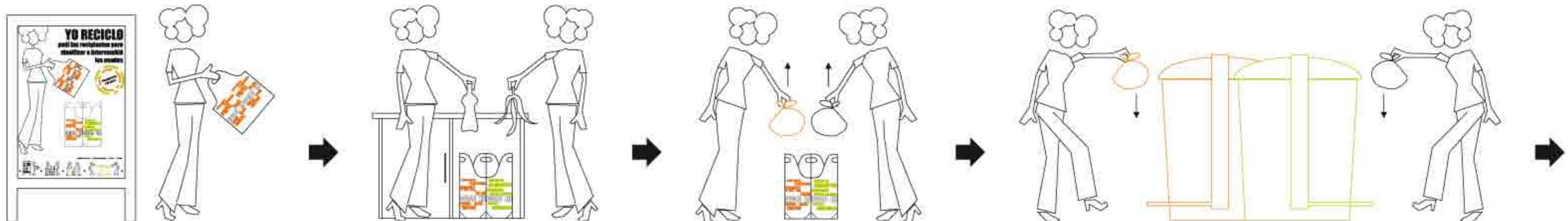
pedí los recipientes para
clasificar o intercambiá
los usados



tire de las asas- trabe la parte inferior- coloque la bolsa- pronto para usar

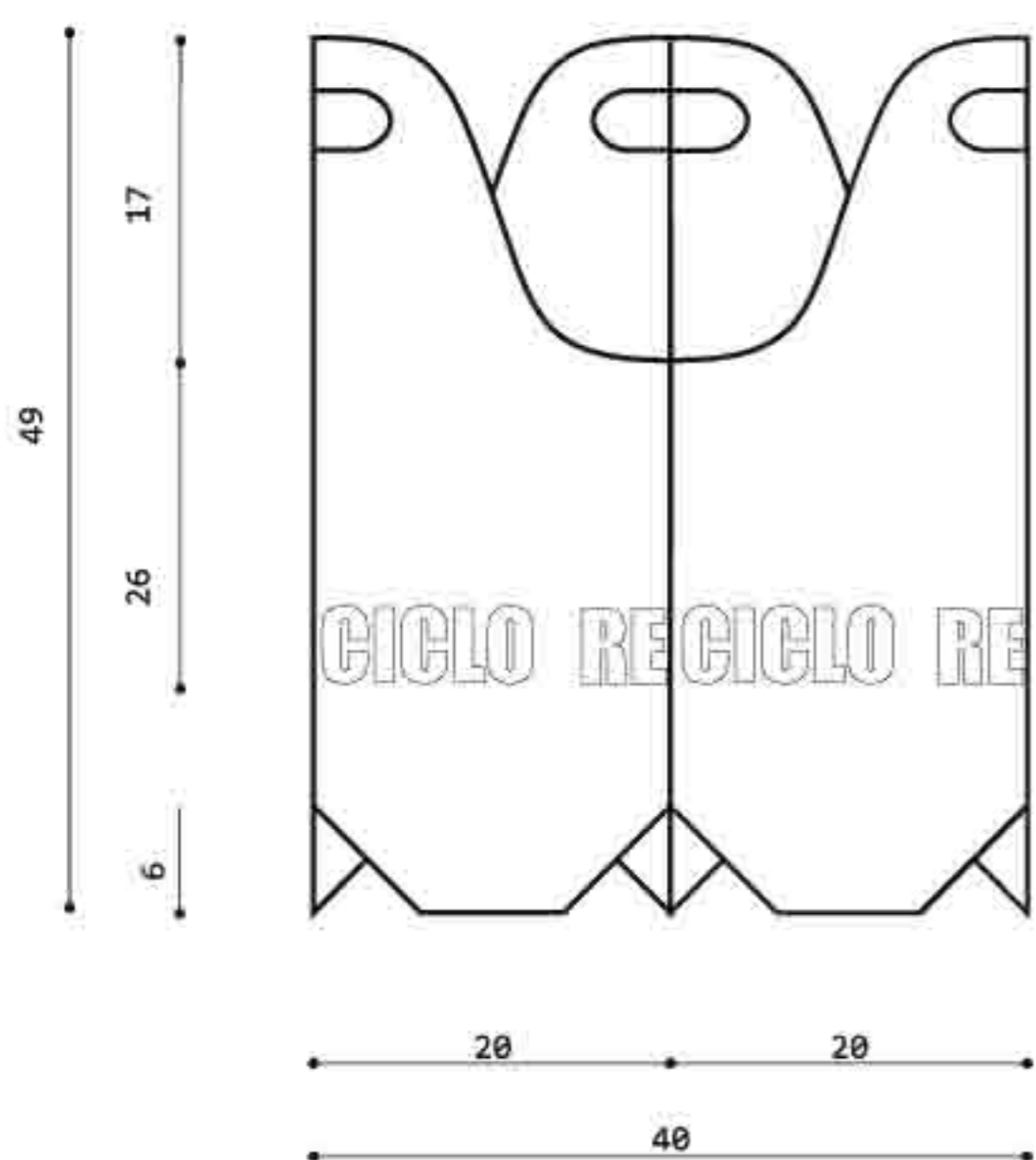
SECUENCIA DE USO - RELACIÓN USUARIO - OBJETO - ENTORNO

PUNTO DE DISTRIBUCIÓN Y CANJE



SISTEMA MODULAR DE RECIPIENTES PARA CLASIFICACIÓN DE RESIDUOS

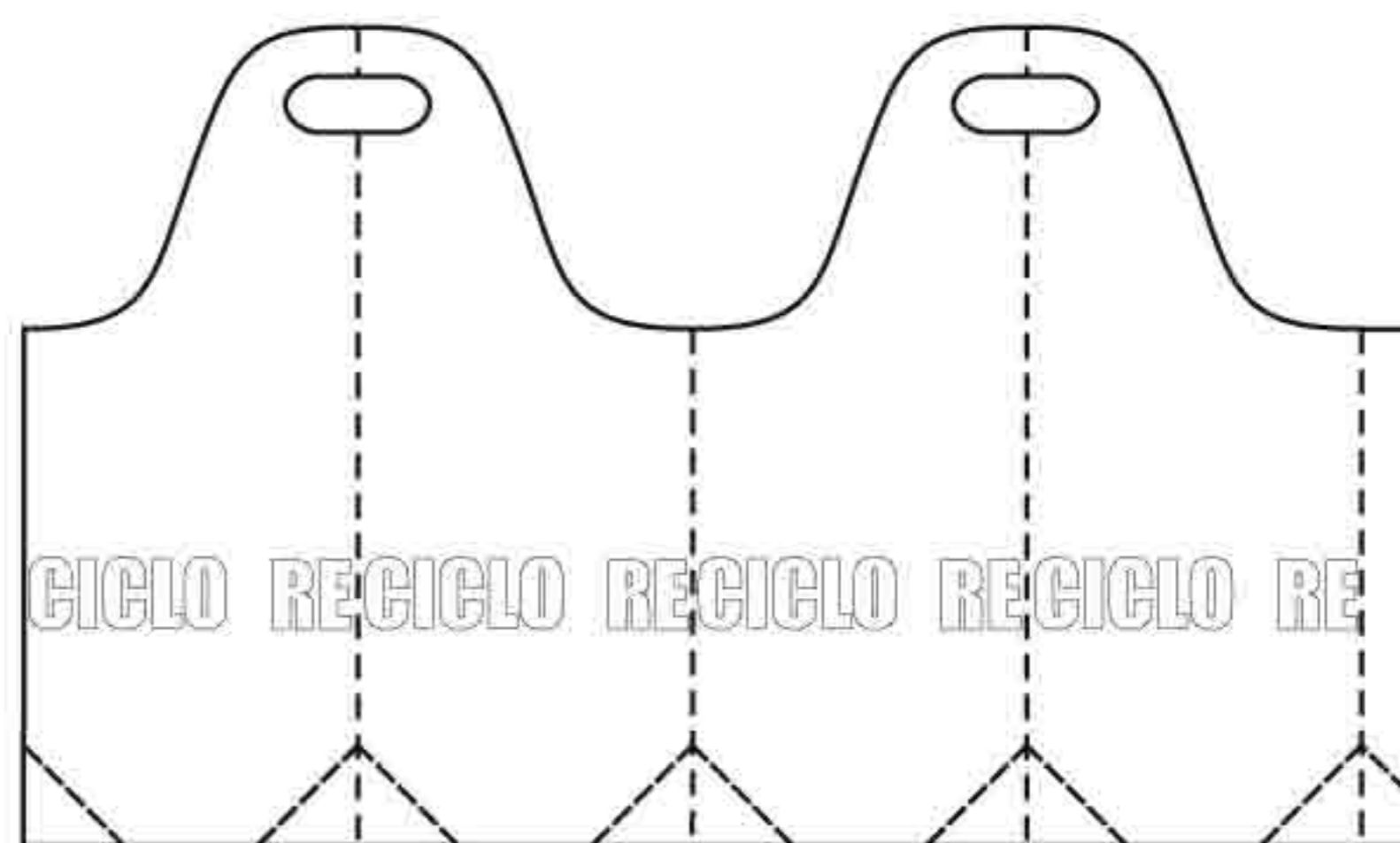
VISTAS GENERALES DOS UNIDADES



VISTA FRONTAL

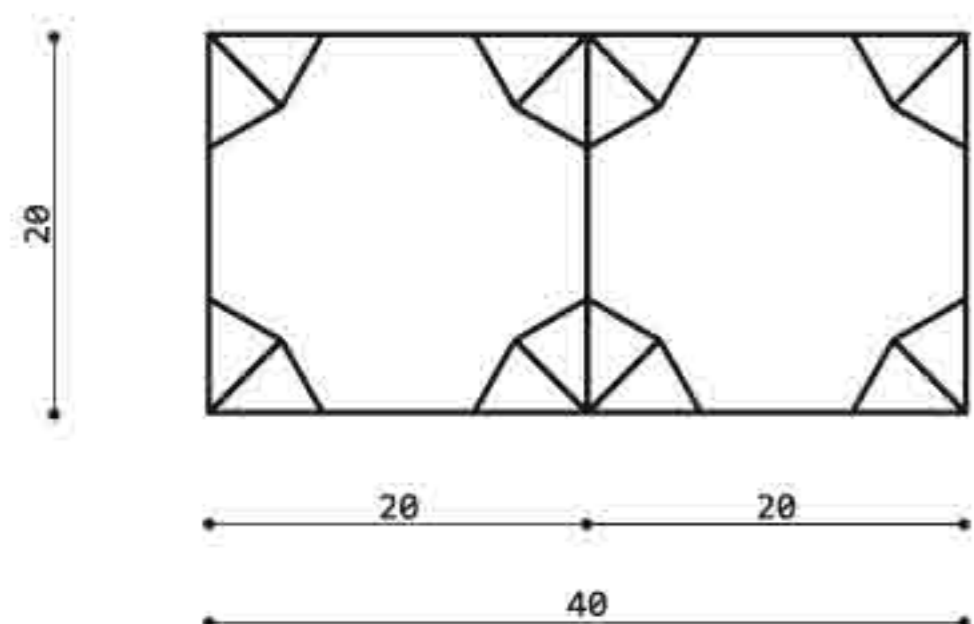


VISTA LATERAL



DESARROLLO
— corte
- - - plegado

ESCALA: 1:4
DIMENSIONES EN: cm



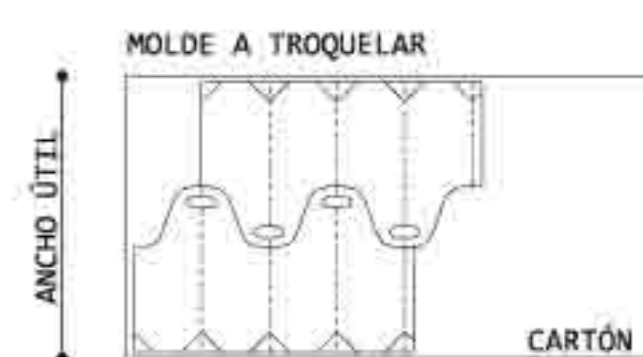
VISTA SUPERIOR

DATOS TÉCNICOS

MATERIALES E INSUMOS: CARTÓN RECICLADO CORRUGADO SIMPLE
ESPESOR 3mm
BOLSA "CAMISETA" STANDARD REUTILIZADA

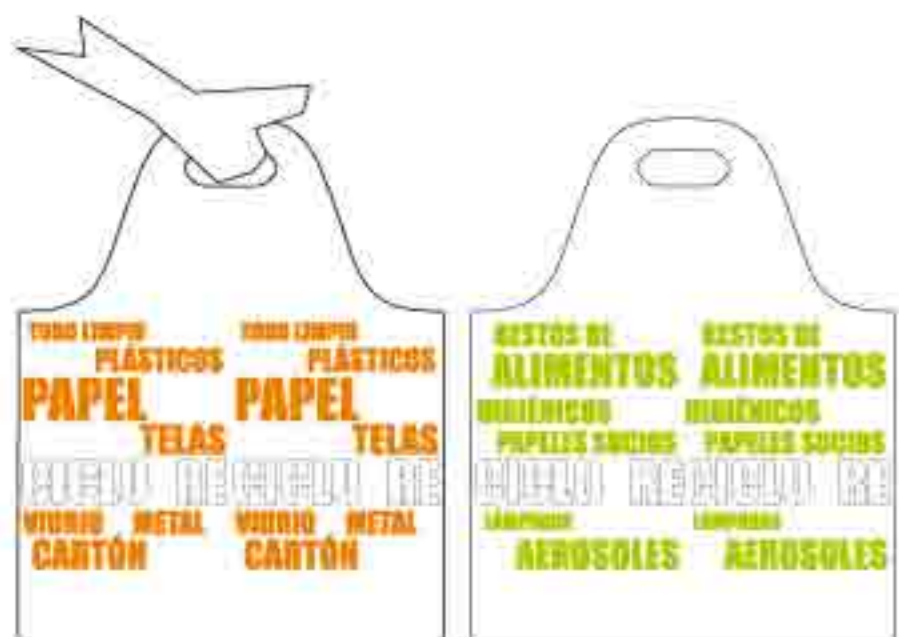
PROCESOS PRODUCTIVOS: TROQUELADO
SERIGRAFIADO
PEGADO

APROVECHAMIENTO DEL MATERIAL

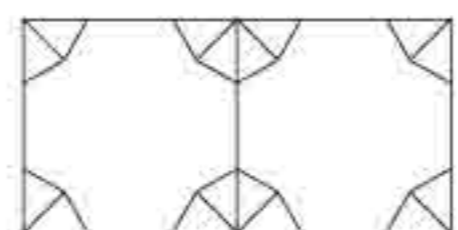


FORMAS DE TRASLADO Y APILADO

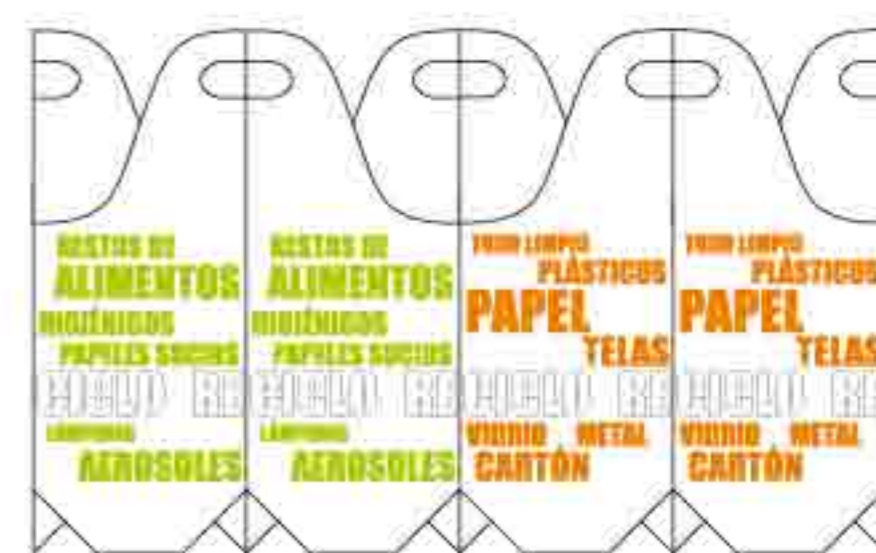
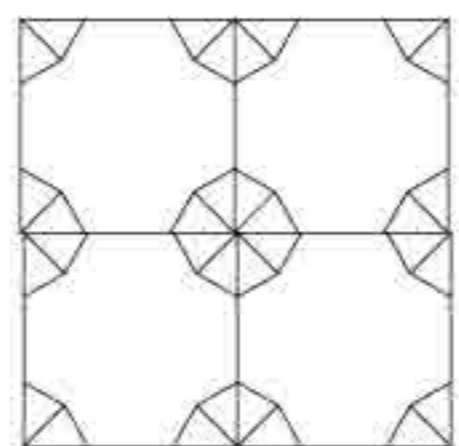
TRASLADO



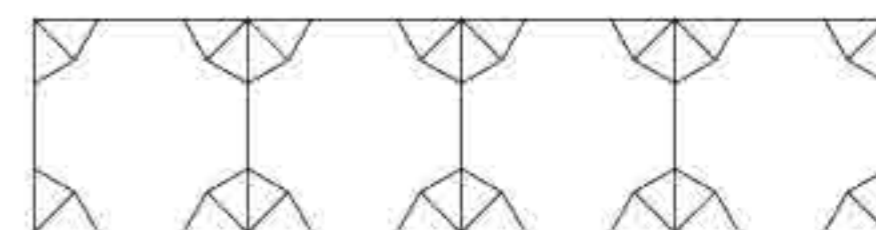
USO DOMÉSTICO BÁSICO



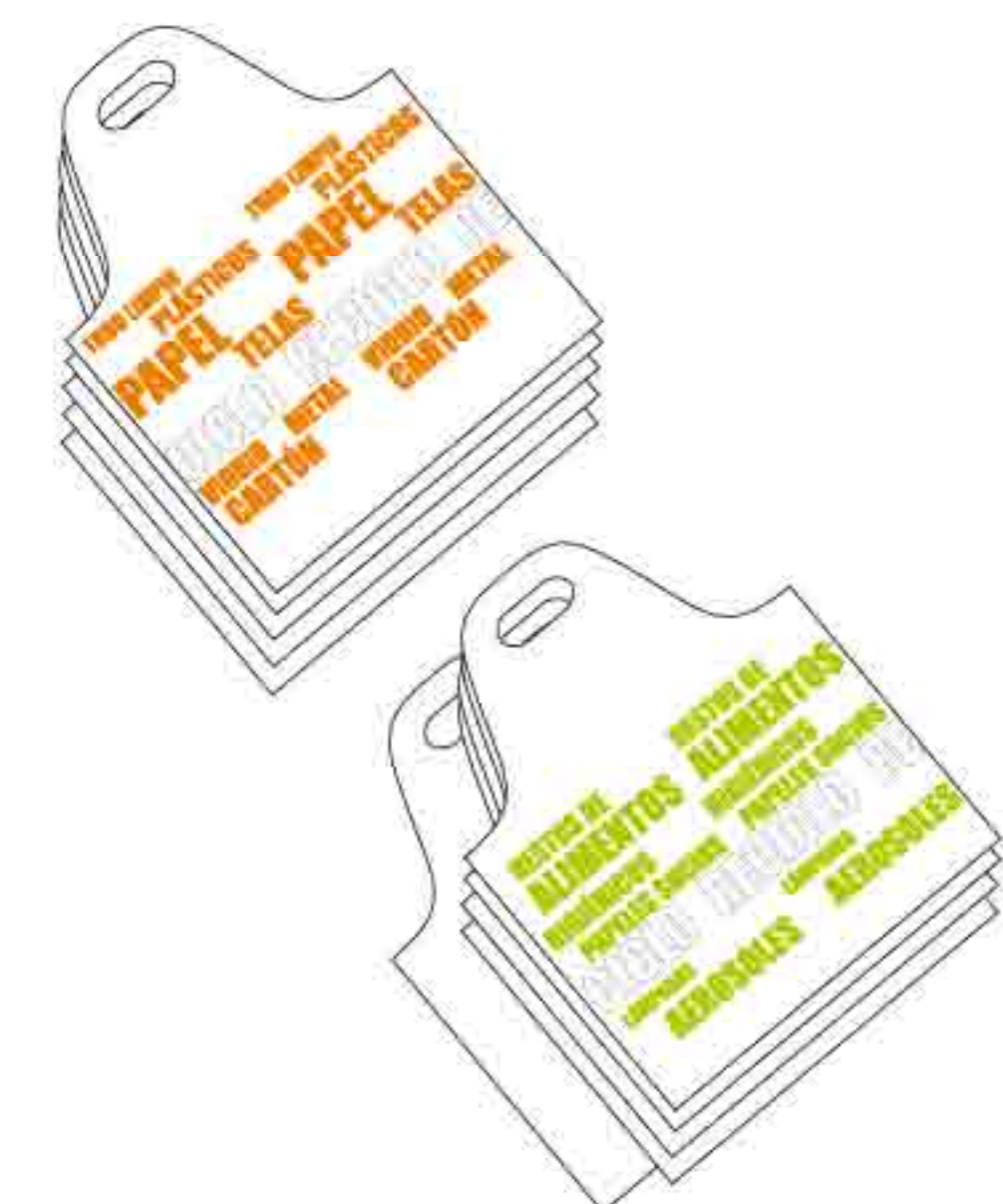
USO INSTITUCIONAL CIRCULAR



USO INSTITUCIONAL LINEAL



APILADO



SECUENCIA DE USO - RELACIÓN USUARIO - OBJETO - ENTORNO

PUNTO DE DISTRIBUCIÓN Y CANJE

